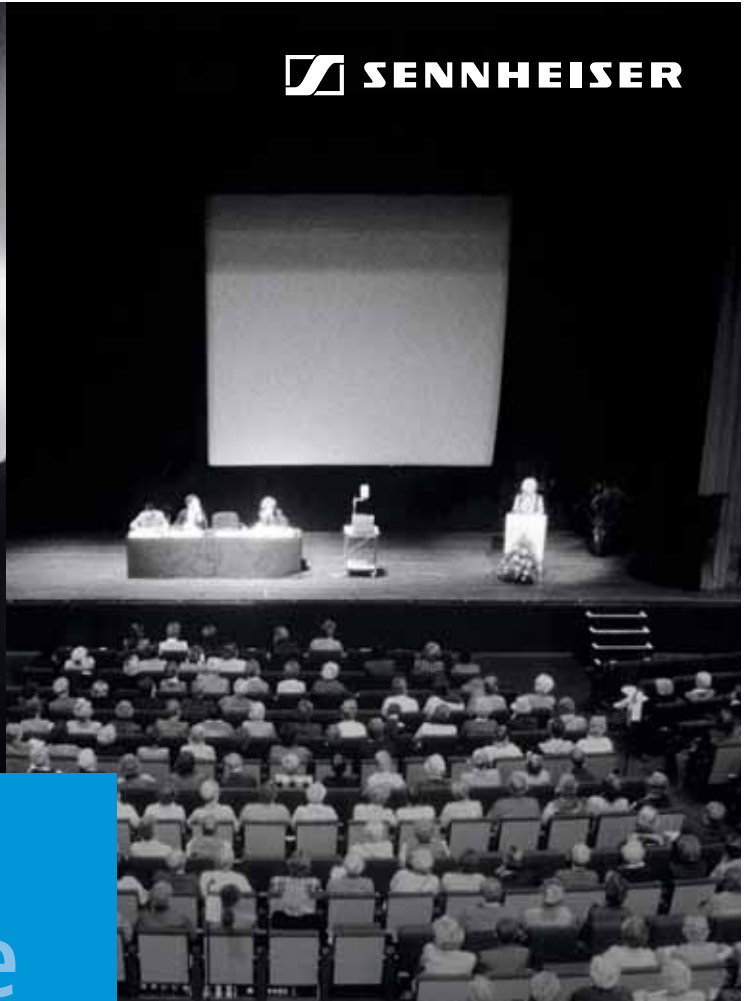


 **SENNHEISER**



Your Challenge  
Your Choice

2000er Serie



# Your Challenge

Events, Theatervorführungen und Live-Übertragungen werden heute sehr aufwendig inszeniert. Die Anforderungen an die professionelle drahtlose Tonübertragung werden dabei immer größer und der Zeit- und Kostendruck bei Produktionen steigt. Einerseits muss Ihr System internationalen Produktionsstandards genügen und dabei äußerst flexibel sein. Andererseits möchten Sie eine sichere Investition tätigen und über Jahre auf ein System vertrauen, das im täglichen Betrieb und Verleih zuverlässig arbeitet. Hier ist ein professionelles Drahtlos-System gefragt, das mit Ihren Anforderungen wächst und dank seines intuitiven Designs einfach sowie zeitsparend zu bedienen und vielseitig einsetzbar ist.



# Live Sound

[Technisches Know-how trifft das Herz des Künstlers](#) dank druckvollem Live-Sound. Die robusten Geräte sind tour-geprüft und ideal für den Einsatz auf harten Live-Bühnen. Das einfache Set-up des Systems zeigt seine Stärken ganz besonders bei ständig wechselnden Veranstaltungsorten, wo die 2000er Serie dank benutzerfreundlicher Displays und gesicherter Einstellungen wertvolle Zeit beim Konfigurieren spart.



# Installed Sound

**Ganz gleich, ob Kongresshalle, Präsentationsraum oder Kirche:** Die 2000er Serie vereint Anwendungsbereiche, deren akustische Bedingungen unterschiedlicher nicht sein können. Flexibler Einsatz und absolute Zuverlässigkeit bei der drahtlosen Tonübertragung sind hier Grundvoraussetzung für eine gelungene Veranstaltung. So kommt Ihre Botschaft klar und deutlich an – bis in die letzten Publikumsreihen.



# Broadcast/ ENG

**Ob Aufzeichnung oder Live-Schaltung:** Perfekter Klang und Zuverlässigkeit sind in TV und Film absolutes Muss und klares Indiz für eine erfolgreiche Sendung. Die 2000er Serie ist Ihr Einstieg in die professionelle Liga drahtloser Tonübertragung und begleitet Sie auf jeden Dreh – ob mobil bei Außenaufnahmen oder im Studio.





# Theater

Die hohe Anzahl der Darsteller und Kanäle verlangt von einem System absolute Leistungsfähigkeit bei Multikanal-  
anwendungen. Gleichzeitig sind viele Bühnen mit knappen Budgets ausgestattet. Hier überzeugt die 2000er Serie mit ihrem  
hervorragenden Preis-Leistungs-Verhältnis. Die robusten und kompakten Systemkomponenten sorgen für eine sichere Übertragung  
von Sprache und Gesang – auch bei Tanz und Artistik.

# Your Choice

Ob Theater, Broadcast, Live-Event oder Kongress: Die Sennheiser 2000er Serie ist weltweit erste Wahl bei Toningenieuren und Verleihern. Komplexe Bühnen-Events meistern Sie mit diesem vielseitigen System flexibel und sicher. Im Bereich Broadcast ist die 2000er Serie Ihr persönlicher Einstieg in die Welt der professionellen drahtlosen Tonübertragung.

**Große Schaltbandbreite, flexibles Frequenzmanagement.** Mit bis zu 75 MHz Schaltbandbreite zeigt die 2000er Serie ihre Stärken insbesondere bei Tourneen, bei denen Sie sich innerhalb kürzester Zeit auf neue Rahmenbedingungen einstellen müssen. Denn besonders bei einem reduzierten Frequenzspektrum, das international sehr unterschiedlich nutzbar ist, müssen Sie sich auf ein flexibles System verlassen können. Sennheiser sorgt hier für eine absolut sichere Übertragung.

**Die Bedienung: einfach, schnell und sicher.** Eine intuitive Menüführung und ein übersichtliches Grafik-Display machen die Bedienung der 2000er Serie einfach und komfortabel. Selbst Nutzer, die mit der 2000er Serie nur gelegentlich arbeiten, können System-Einstellungen schnell anpassen und sichern. Unerwünschte Änderungen bleiben ausgeschlossen. Ein intelligentes Warnsystem sorgt für zusätzliche Sicherheit.

**Software: immer up to date.** Alle stationären Geräte können dank des integrierten Ethernet-Anschlusses direkt in Netzwerke eingebunden werden. Mit der „Sennheiser Wireless Systems Manager“-Software (WSM) können alle Betriebszustände der Sender und Empfänger fernüberwacht und -gesteuert werden. Damit bietet Sennheiser als einziger Hersteller eine Software an, die sowohl drahtlose Mikrofone und Monitorsysteme als auch professionelle und semiprofessionelle Serien unterschiedlicher Generationen in einer Plattform integriert. Nach der Registrierung auf [www.sennheiser.com](http://www.sennheiser.com) können Sie diese intelligente Software herunterladen und werden über regelmäßige Updates auf dem Laufenden gehalten.

**Professionelle Hardware.** Die stationären Geräte verfügen über ein robustes 19"-Metallgehäuse und integrierte Schaltnetzteile. Mit dem integrierten aktiven Antennensplitter kann das HF-Signal durch die Empfänger EM 2000 und EM 2050 durchgeschleift werden, so dass Anlagen mit bis zu 16 Kanälen ohne einen externen Splitter aufgebaut werden können.

**Kosteneffizienz.** Die 2000er Serie ist ein modulares System, das Sie je nach wachsenden Aufgaben flexibel erweitern können. Das empfohlene professionelle Sennheiser-Zubehör können Sie auch im variablen Einsatz mit der 3000er und 5000er Serie nutzen. Dem weltweit steigenden Verantwortungsbewusstsein gegenüber der Umwelt trägt Sennheiser mit der neuen 2000er Serie in besonderem Maße Rechnung. Alle portablen Geräte können mit Akkus betrieben werden und haben – bis auf den Aufstecksender SKP 2000 – externe Ladkontakte.

**Die Klang-Referenz.** Der Name Sennheiser steht wie kaum ein anderer für einen ungebrochenen Pioniergeist auf dem Feld elektroakustischer Komplettlösungen. Vor allem im Bereich hochprofessioneller Multikanalsysteme setzt Sennheiser immer wieder neue Maßstäbe. Bester Klang bei Aufnahmen und auf Live-Bühnen ist dabei stets das Ziel. Davon profitiert vor allem auch die 2000er Serie. Sie spiegelt den Anspruch Sennheisers an höchste Qualität und Zuverlässigkeit wider.

# Your Voice Your Tool

Drahtlose Mikrofonsysteme



SKM 2000 NI + MMK 965 NI

SKM 2000 BK + MMD 935 BK



SKM 2000 BK + MMD 945 BL





SK 2000



**SKM 2000** Ganz gleich, ob im Studio oder bei Außenübertragungen: Das SKM 2000 ist jeder Live-Situation gewachsen. Sein kraftvoller Klang und das robuste Ganzmetallgehäuse machen es zu einem erstklassigen Gesangsmikrofon, das sich bereits auf den großen Bühnen der Welt bewährt hat. Externe Kontakte machen das Laden noch einfacher, und das leicht lesbare Display des Handsenders bietet absolute Sicherheit über den Status der Übertragung. Außerdem ist die Sendeleistung schaltbar (10/30/50 mW, 100 mW für die US-Variante). Der SKM 2000 ist kompatibel mit allen evolution-Kapseln aus der 800er (schwarz) und der preisgekrönten 900er Serie (hämatit, schwarz). Außerdem ist mit der 2000er Serie die Echt-Kondensator-Kapsel e965 (nickel, hämatit, schwarz) nun auch für Drahtlos-Übertragungen erhältlich.



Das leicht lesbare Display des Handsenders bietet den perfekten Überblick über alle wichtigen Einstellungen.

**SK 2000** Der kompakte Taschensender SK 2000 ist vielseitig und sicher in der drahtlosen Übertragung von Instrumenten und Stimme. Seine hervorragende Audioqualität dank des erweiterten Frequenzbereichs (25–20.000 Hz) wissen besonders Bassgitarren-Spieler zu schätzen. Der robuste Sennheiser-Connector macht die Tonübertragung mit dem Ansteckmikrofon MKE 1 möglich, speziell geeignet für den Einsatz bei Musicals, Broadcast und Film. Der SK 2000 ist somit überall einsetzbar – sowohl innen und außen.

**EM 2000/EM 2050** Das Herzstück der 2000er Serie ist der EM 2000 True-Diversity-Empfänger, erhältlich als 19"-Gerät in der Ein- und Zweikanal-ausführung. Mit 5 UHF Frequenzbereichen und einer Schaltbandbreite von bis zu 75 MHz sorgt er für höchste Flexibilität. Mit Hilfe des Ethernet-Anschlusses steuern Sie Ihre Anlage direkt über die WSM (Wireless Systems Manager) Software auf Ihrem PC. Die Synchronisation der Sender durch die Infrarotschnittstelle spart wertvolle Zeit beim Set-up. Der integrierte aktive Antennen-Durchschleifenausgang ermöglicht den Aufbau von Anlagen mit bis zu 16 Kanälen ohne einen externen Splitter. Das integrierte Gitarrenstimmgerät macht den EM 2000 gemeinsam mit dem SK 2000 zur perfekten Drahtlos-Lösung für Gitarristen.

EM 2050



EM 2000



# Your Mix Your Link

Wireless Monitoring



EK 2000 IEM + IE 4

**SR 2000/SR 2050** Der stationäre Sender SR 2000 im robusten 19"-Gehäuse ist als Ein- und Zweikanal-Sender erhältlich. Neben der intuitiven Menüstruktur macht vor allem der Ethernet-Anschluss die Bedienung besonders benutzerfreundlich. So können Sie Ihr gesamtes Sennheiser-System von Ihrem PC aus überwachen und fernsteuern. Mit ihrer Schaltbandbreite von bis zu 75 MHz in 5 UHF Bereichen und ihrer schaltbaren Sendeleistung (10/30/50 mW, 100 mW für die US-Variante) sind die Sender der 2000er Serie besonders flexibel einsetzbar. Der 5-Band-Graphic-EQ ermöglicht Ihnen die individuelle Anpassung des Klangs innerhalb des Systems.

**EK 2000 IEM** Der Wireless-Monitoring-Taschenempfänger ist in zweierlei Hinsicht sehr robust. Die Batterie-Abdeckung aus Metall ist für den harten Bühnenalltag bestens geeignet. Außerdem konnte die Übertragungssicherheit durch die Einführung von Adaptive Diversity deutlich erhöht werden. Hierbei arbeitet das Kabel zum Ohrkanal-Hörer als zweite Antenne und reduziert so deutlich die Anzahl der Aussetzer.



IE 4 Ohrkanal-Hörer

SR 2050



SR 2000



# Your Message Your Solution

ENG



EK 2000

**EK 2000** Dieser robuste portable Kamera-Empfänger ist sofort startbereit und dank seiner erweiterten Schaltbandbreite von bis zu 75 MHz in 5 UHF-Bereichen besonders dort flexibel einsetzbar, wo zahlreiche Kamera-Teams parallel arbeiten. Die Übertragungssicherheit des 2000er ENG-Systems konnte durch die Einführung von Adaptive Diversity deutlich erhöht werden. Dabei fungiert das Line-Kabel zur Kamera als zweite Antenne und reduziert so deutlich die Anzahl der Aussetzer.

**SKP 2000** Der Aufstecksender SKP 2000 mit Phantomspeisung ermöglicht die drahtlose Tonübertragung für drahtgebundene Reportagemikrofone. Das Grafik-Display erleichtert die Anpassung und Speicherung von Einstellungen auch bei schlechten Lichtverhältnissen. Seine schaltbare Ausgangsspannung (10/30/50 mW, 100 mW für die US-Variante) macht den SKP zu einem starken Begleiter bei allen mobilen Aufnahmen.

**MD 46** Der Klassiker unter den Reportagemikrofonen für sichere und professionelle Tonübertragung, egal ob im Studio oder bei Außenübertragungen.



SKP 2000



MD 46

**Kompatibles Equipment:** Je nach Einsatzbereich haben Sie die Wahl zwischen einem drahtlosen Handsender, einem Ansteckmikrofon in Verbindung mit dem Taschensender SK 2000 oder einem drahtgebundenen Mikrofon in Kombination mit dem Aufstecksender SKP 2000.



SKM 2000

SK 2000



# Your Needs Your Accessories



AC 3200 Aktiver Hochleistungs-Antennencombiner



A-5000 CP Zirkular polarisierte Wendelantenne



A 3700 Rundempfangsantenne mit eingebautem Antennenverstärker AB 3700



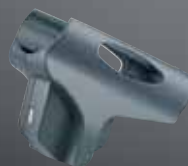
AD 3700 Richtantenne mit eingebautem Antennenverstärker AB 3700



AB 3700 Breitband-Antennenverstärker



L 2015 Ladegerät für SK/EK



LA 2 Ladeadapter für SKM-Handsender

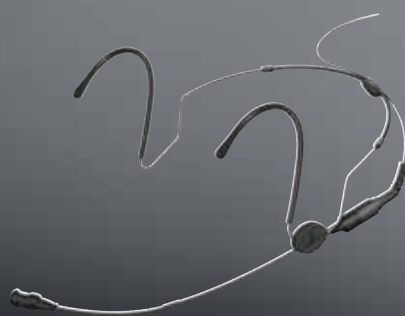


BA 2015 Akkupack

**Vielseitiges Zubehör**, entwickelt für professionelle Anforderungen, damit Sie das Optimum aus Ihrem Sennheiser-System herausholen können.



HSP 2 Kondensatormikrofon mit Kugelcharakteristik



HSP 4 Kondensatormikrofon mit Nierencharakteristik



MKE 1 Sehr kleines Ansteckmikrofon



CI 1-4 Gitarrenkabel mit Sennheiser-Connector und Neutrik silentPLUG



KEN 2 Farbkennzeichnungsringe für SKM-Handsender



MZQ 1 Mikrophonklemme



MZW 1 Windschutz



Mikrofonkopf Schwarz  
MMD 835/845/935/945, MME 865, MMK 965



Mikrofonkopf Nickel  
MMK 965



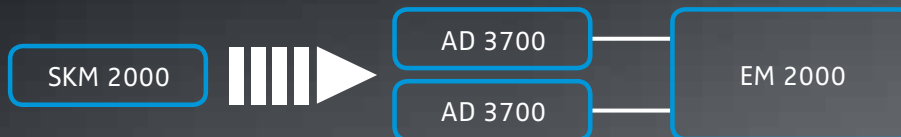
Mikrofonkopf Hämatit  
MMD 935/945, MMK 965

# Your Task Your Set-up

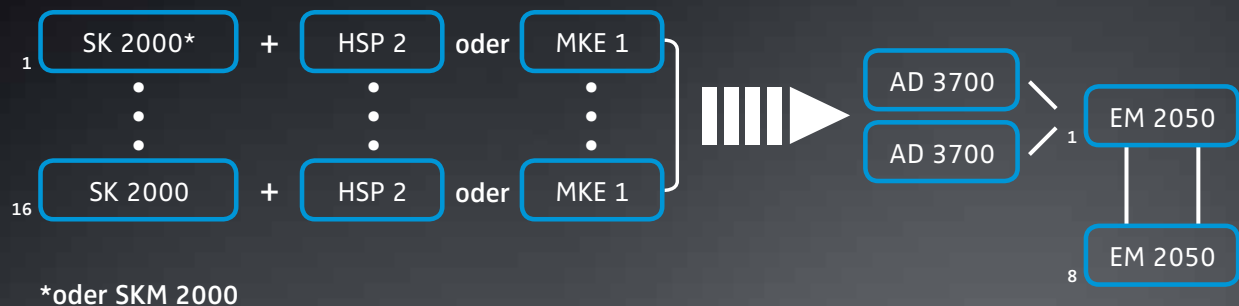
Anwendungsbeispiele

Die 2000er Serie kann sehr flexibel eingesetzt werden. Vom Einzelsender bis zur Multikanalanwendung brilliert die Serie in allen komplexen Live-Situationen. Hier einige Beispiele.

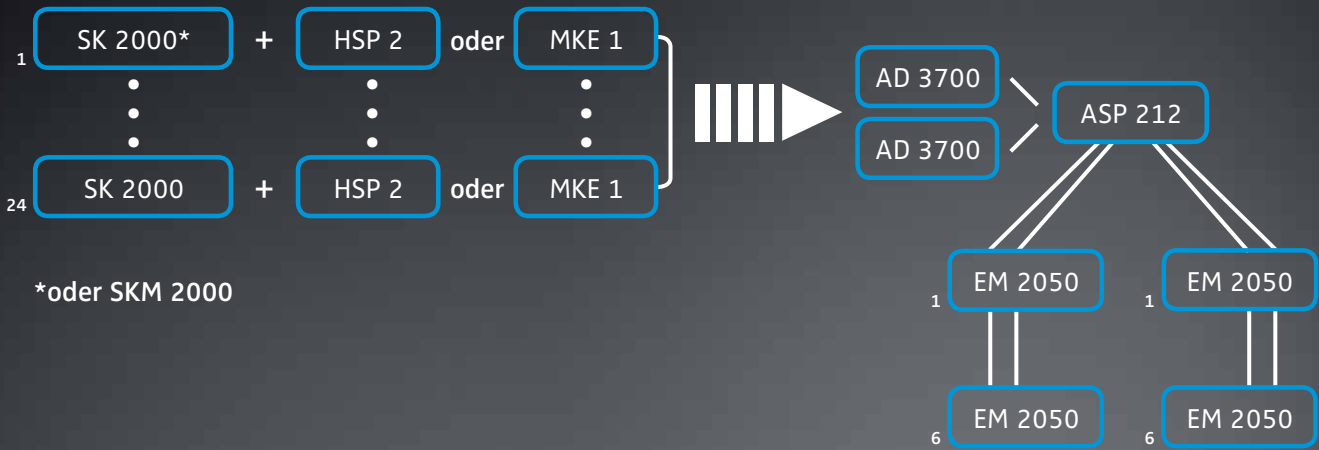
## 1 Drahtlose Mikrofone: 1-Kanal-Anwendung



## 2 Drahtlose Mikrofone: 16-Kanal-Anwendung



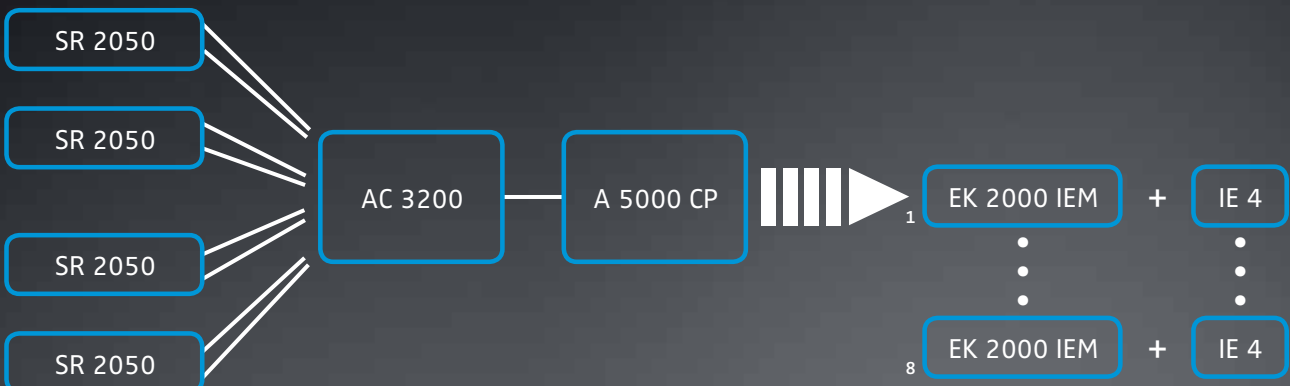
### 3 Drahtlose Mikrofone: 24-Kanal-Anwendung



### 4 Wireless Monitoring: 1-Kanal-Anwendung



### 5 Wireless Monitoring: 8-Kanal-Anwendung



## Technische Daten

## System

## SKM 2000

### HOCHFREQUENZEIGENSCHAFTEN

Frequenzbereiche

Sende- und Empfangsfrequenzen

Schaltbandbreite

Nennhub/Spitzenhub

Squelch

### NIEDERFREQUENZEIGENSCHAFTEN

Kommandersystem

Signal-/Rauschabstand (1 mV, Spitzenhub)

Klirrfaktor (bei Nennhub, 1 kHz)

### GESAMTGERÄT

Umgebungstemperatur

Relative Luftfeuchte

516–558 MHz, 558–626 MHz, 626–698 MHz, 718–790 MHz, 790–865 MHz  
20 Kanalbänke mit jeweils bis zu 64 voreingestellten Kanälen, 6 Kanalbänke mit bis zu 64 frei programmierbaren Kanälen, in 25-kHz-Schritten durchstimmbar bis zu 75 MHz  
±24 kHz / ±48 kHz  
Pilotton-Squelch, abschaltbar

Sennheiser HDX

typ. 120 dBA

≤ 0,9 %

–10 °C bis +55 °C

max. 85 %

### HOCHFREQUENZEIGENSCHAFTEN

Frequenzstabilität

HF-Ausgangsleistung, umschaltbar

### NIEDERFREQUENZEIGENSCHAFTEN

Audiobandbreite

Einstellbereich für Eingangsempfindlichkeit („Sensitivity“)

### GESAMTGERÄT

Spannungsversorgung

Nennspannung

Stromaufnahme

bei Nennspannung

bei ausgeschaltetem Funkmikrofon

Betriebszeit

Abmessungen

Gewicht (inkl. Batterien)

≤ ±15 ppm

typ. 10 mW (low)

typ. 30 mW (Standard)

typ. 50 mW (high)

typ. 100 mW (max., nur US-Variante)

80 Hz ... 18 kHz

48 dB, in 6-dB-Schritten einstellbar

2 Batterien Typ Mignon AA, 1,5 V,

oder Akkupack BA 2015

2,4 V

typ. 180 mA (30 mW)

≤ 25 µA

typ. 8 h

ca. Ø 50 x 265 mm

ca. 450 g

## SK 2000

### HOCHFREQUENZEIGENSCHAFTEN

Frequenzstabilität

HF-Ausgangsleistung, umschaltbar

### NIEDERFREQUENZEIGENSCHAFTEN

Audiobandbreite

Mikrofon

Line

Einstellbereich für Eingangsempfindlichkeit

(„Sensitivity“)

### GESAMTGERÄT

Spannungsversorgung

Nennspannung

Stromaufnahme

bei Nennspannung

bei ausgeschaltetem Sender

Betriebszeit

Abmessungen

Gewicht (inkl. Batterien)

≤ ±15 ppm

typ. 10 mW (low)

typ. 30 mW (Standard)

typ. 50 mW (high)

typ. 100 mW (max., nur US-Variante)

80 Hz ... 18 kHz

25 Hz ... 18 kHz

60 dB, in 3-dB-Schritten einstellbar

2 Batterien Typ Mignon AA, 1,5 V,

oder Akkupack BA 2015

2,4 V

typ. 180 mA (30 mW)

≤ 25 µA

typ. 8 h

ca. 82 x 64 x 24 mm

ca. 160 g

## EM 2000/EM 2050

### HOCHFREQUENZEIGENSCHAFTEN

Empfängerprinzip

Empfindlichkeit (mit HDX, Spitzenhub)

Nachbarkanalselektion/-abstand

Intermodulationsdämpfung

Blocking

Rauschsperrung (Squelch)

Antenneneingänge

Kaskadierauszgänge

Verstärkung

### NIEDERFREQUENZEIGENSCHAFTEN

Audiobandbreite

EQ-Presets (umschaltbar, wirken auf Line

und Monitorausgänge)

NF-Ausgangsspannung

(bei Spitzenhub, 1 kHz NF)

Einstellbereich

### GESAMTGERÄT

Spannungsversorgung

Kaltgerätestecker

Booster-Spannung

Ethernet

Leistungsaufnahme

Abmessungen

Gewicht

True Diversity

≤ 2 µV (typ. 1,3) für 52 dBA<sub>eff</sub> S/N

typ. ≥ 80 dB/±800 kHz

≥ 75 dB

≥ 80 dB

off, 5 ... 25 dB µV in 2-dB-Schritten

2 BNC-Buchsen (50 Ω)

2 BNC-Buchsen (50 Ω)

0,5 dB ±1 dB (bezüglich Antenneneingänge)

25 Hz ... 18 kHz

Preset 1: „Flat“

Preset 2: „Low Cut“, –3 dB bei 180 Hz

Preset 3: „Low Cut/High Boost“,

–3 dB bei 180 Hz/+6 dB bei 10 kHz

6,3-mm-Klinkenbuchse (trafosymmetrisch)

+12 dBu

XLR-Buchse (trafosymmetrisch)

+18 dBu

48 dB (einstellbar in 1-dB-Schritten)

+6 dB Verstärkungsreserve

100–240 V AC, 50/60 Hz

3-polig; Schutzklasse I

12 V DC, 2 x 200 mA, kurzschlussfest

RJ-45-Buchse (2 x bei EM 2050)

max. 50 VA, 20 W (AC)

ca. 217 x 483 x 43 mm

EM 2000: ca. 2.600 g

EM 2050: ca. 2.900 g



## EK 2000 IEM

### HOCHFREQUENZEIGENSCHAFTEN

Empfängerprinzip

Adaptive Diversity  
Ohrhörer-Kabel = 2. Antenne  
Stereo nach MPX-Verfahren  
20 Kanalbänke mit jeweils bis zu 32 voreingestellten Kanälen, 6 Kanalbänke mit bis zu 32 frei programmierbaren Kanälen, in 25-kHz-Schritten durchstimmbar  
 $\leq 4 \mu\text{V}$  für 52  $\text{dBA}_{\text{eff}}$  S/N  
 $\leq 10 \mu\text{V}$  für 80  $\text{dBA}_{\text{eff}}$  S/N  
typ.  $\geq 80$  dB  
 $\geq 75$  dB  
 $\geq 80$  dB  
off, 5 bis 25 dB  $\mu\text{V}$  in 2-dB-Schritten  
 $\lambda/4$ -Antenne, Hörer-Kabel = 2. Antenne

Sende- und Empfangsfrequenzen

Empfindlichkeit (mit HDX, Spitzenhub)

Nachbarkanal Selektion/-abstand  
Intermodulationsdämpfung  
Blocking  
Rauschsperrung (Squelch)  
Antenneneingänge

### NIEDERFREQUENZEIGENSCHAFTEN

Audiobandbreite  
Stereo-Kanaltrennung  
NF-Ausgangsleistung Monitorausgang (bei 2,4 V, 5 % THD und Nennhub)  
Verstärkungsreserve  
EQ

25 Hz ... 15 kHz  
 $\geq 40$  dB  
2 x 100 mW @ 32  $\Omega$

### GESAMTGERÄT

Spannungsversorgung

2 Batterien Typ Mignon AA, 1,5 V,  
oder Akkupack BA 2015  
2,4 V

Nennspannung

Stromaufnahme

bei Nennspannung  
bei ausgeschaltetem Empfänger

Betriebszeit

Abmessungen

Gewicht

140 mA (30 mW)  
 $\leq 25 \mu\text{A}$   
 $\geq 5$  h  
ca. 82 x 64 x 24 mm  
ca. 160 g

## SKP 2000

### HOCHFREQUENZEIGENSCHAFTEN

Frequenzstabilität  
HF-Ausgangsleistung, umschaltbar

$\leq \pm 15$  ppm  
typ. 10 mW (low)  
typ. 30 mW (Standard)  
typ. 50 mW (high)  
typ. 100 mW (max., nur US-Variante)

### NIEDERFREQUENZEIGENSCHAFTEN

Audiobandbreite  
Einstellbereich für Eingangsempfindlichkeit („Sensitivity“)

80 Hz ... 18 kHz  
48 dB, in 6-dB-Schritten einstellbar

### GESAMTGERÄT

Spannungsversorgung

2 Batterien Typ Mignon AA, 1,5 V,  
oder Akkupack BA 2015  
2,4 V

Nennspannung

Stromaufnahme

bei Nennspannung  
bei ausgeschaltetem Sender

Betriebszeit

Abmessungen

Gewicht (inkl. Batterien)

typ. 240 mA (30 mW, ohne P48)  
 $\leq 25 \mu\text{A}$   
typ. 7 h  
ca. 105 x 43 x 43 mm  
ca. 195 g

## SR 2000/SR 2050

### HOCHFREQUENZEIGENSCHAFTEN

Sende- und Empfangsfrequenzen

20 Kanalbänke mit jeweils bis zu 32 voreingestellten Kanälen, 6 Kanalbänke mit bis zu 32 frei programmierbaren Kanälen, in 25-kHz-Schritten durchstimmbar  
 $\leq \pm 10$  kHz  
typ. 10 mW (low)  
typ. 30 mW (Standard)  
typ. 50 mW (high)  
typ. 100 mW (max., nur US-Variante)  
2 BNC-Buchsen (50  $\Omega$ )

Frequenzstabilität

HF-Ausgangsleistung, umschaltbar

Antennenausgänge

### NIEDERFREQUENZEIGENSCHAFTEN

Audiobandbreite  
Max. Eingangsspannung (bei Spitzenhub, 1 kHz NF)  
Einstellbereich für Eingangsempfindlichkeit („Sensitivity“)  
Eingangsimpedanz  
Eingangskapazität  
Equalizer

25 Hz ... 15 kHz  
24 dBu  
42 dB, in 3-dB-Schritten einstellbar  
200 k $\Omega$   
0,65 nF  
100-/300-/1k-/3k-/10k-Hz-Bänder mit  $\pm 12$  dB in 2,4-dB-Schritten

### GESAMTGERÄT

Spannungsversorgung

Kaltgerätestecker

Ethernet

Leistungsaufnahme

Abmessungen

Gewicht

100-240 V AC, 50/60 Hz  
3-polig; Schutzklasse I  
RJ-45-Buchse (2 x bei SR 2050)  
max. 50 VA, 20 W (AC)  
ca. 217 x 483 x 43 mm  
SR 2000: ca. 2600 g  
SR 2050: ca. 2900 g

## EK 2000

### HOCHFREQUENZEIGENSCHAFTEN

Empfängerprinzip  
Empfindlichkeit (mit HDX, Spitzenhub)  
Nachbarkanal Selektion/-abstand  
Intermodulationsdämpfung  
Blocking  
Rauschsperrung (Squelch)  
Antenneneingänge

Adaptive Diversity, Line-Kabel = 2. Antenne  
 $\leq 2,5 \mu\text{V}$  für 52  $\text{dBA}_{\text{eff}}$  S/N  
typ.  $\geq 80$  dB  
 $\geq 75$  dB  
 $\geq 80$  dB  
off, 5 bis 25 dB  $\mu\text{V}$  in 2-dB-Schritten  
 $\lambda/4$ -Antenne, Line-Kabel = 2. Antenne

### NIEDERFREQUENZEIGENSCHAFTEN

Audiobandbreite  
NF-Ausgangsspannung Line-Ausgang  
Einstellbereich Line-Ausgang  
NF-Ausgangsleistung Monitorausgang (bei 2,4 V, 5 % THD und Nennhub)  
Verstärkungsreserve Monitorausgang

25 Hz ... 18 kHz  
+ 17 dBu  $\pm 2$  dB  
42 dB (in 7 Stufen)  
2 x  $\geq 12$  mW  
44 dB

### GESAMTGERÄT

Spannungsversorgung

2 Batterien Typ Mignon AA, 1,5 V,  
oder Akkupack BA 2015  
2,4 V

Nennspannung

Stromaufnahme

bei Nennspannung  
bei ausgeschaltetem Empfänger

Betriebszeit

Abmessungen

Gewicht

140 mA (30 mW)  
 $\leq 25 \mu\text{A}$   
> 9 h  
ca. 82 x 64 x 24 mm  
ca. 160 g

